

**UCHWAŁA NR XXI/152/2012  
RADY POWIATU RAWSKIEGO W RAWIE MAZOWIECKIEJ**

z dnia 30 listopada 2012 r.

**w sprawie zmiany Statutu Samodzielnego Publicznego Zakładu Opieki Zdrowotnej w Rawie Mazowieckiej**

Na podstawie art. 12, pkt 11 ustawy z dnia 5 czerwca 1998 r. o samorządzie powiatowym (Dz. U. z 2001 r. Nr 142, poz.1592, z 2002 r. Dz. U. Nr 23 poz.220, Nr 62 poz.558, Nr 113 poz.984, Nr 153 poz.1271, Nr 200, poz. 1688, Nr 214 poz.1806, z 2003 r. Dz. U. Nr 162 poz. 1568, z 2004 r. Dz. U. Nr 102 poz. 1055, z 2007 r. Dz. U. Nr 173 poz. 1218, z 2008 r. Dz. U. Nr 180 poz. 1111, Nr 223 poz. 1458, z 2009 r. Dz. U. Nr 92, poz. 753, z 2010 r. Dz. U. Nr 28 poz. 142, Nr 28 poz. 146, Nr 106 poz. 676 , z 2011 r. Dz. U. Nr 21 poz.113, Nr 149 poz.887, Nr 217 poz.1281) w związku z art. 42,ust 4 ustawy z dnia 15 kwietnia 2011 r. o działalności leczniczej ( Dz.U. z 2011 r. Nr 112, poz. 654, Nr 149, poz. 887, Nr 174 poz. 1039, Nr 185, poz. 1092, Dz. U. z 2012 r. poz.742) Rada Powiatu Rawskiego uchwala, co następuje:

**§ 1. 1.** W Statucie Samodzielnego Publicznego Zakładu Opieki Zdrowotnej w Rawie Mazowieckiej stanowiącym załącznik Nr 1 do Uchwały Nr XVII /123/2012 Rady Powiatu Rawskiego w Rawie Mazowieckiej z dnia 22 czerwca 2012 roku w sprawie nadania Statutu Samodzielnemu Publicznemu Zakładowi Opieki Zdrowotnej w Rawie Mazowieckiej, zmienionego Uchwałą Nr XX/148/2012 Rady Powiatu Rawskiego w Rawie Mazowieckiej z dnia 11 października 2012 roku w sprawie wprowadzenia zmiany w Statucie Samodzielnego Publicznego Zakładu Opieki Zdrowotnej w Rawie Mazowieckiej wprowadza się zmiany w Załącznika Nr 1 do Statutu Samodzielnego Publicznego Zakładu Opieki Zdrowotnej w Rawie Mazowieckiej polegające na:

- 1) utworzeniu w I Dziale Opieki Zdrowotnej, ust. 1 Szpital św. Ducha w Rawie Mazowieckiej, ul. Warszawska 14 pracowni tomografii komputerowej oraz nocnej i świątecznej ambulatoryjnej i wyjazdowej opieki lekarskiej i pielęgniarstwa;
- 2) utworzeniu w I Dziale Opieki Zdrowotnej ust. 2. Przychodnia Rejonowo- Secjalistyczna w Rawie Mazowieckiej ul. Niepodległości 8 następujących poradni:
  - a) poradni chirurgicznej,
  - b) poradni ginekologiczno-położniczej,
  - c) poradni laryngologicznej,
  - d) poradni neurologicznej,
  - e) poradni skórno-wenerologicznej,
  - f) poradni ortoptystycznej.

2. Załącznik Nr 1 oraz Załącznik Nr 2 do Statutu Samodzielnego Publicznego Zakładu Opieki Zdrowotnej w Rawie Mazowieckiej uwzględniające wprowadzone zmiany stanowią odpowiednio załączniki Nr 1 i Nr 2 do niniejszej Uchwały.

**§ 2.** Wykonanie uchwały powierza się Zarządowi Powiatu Rawskiego.

**§ 3.** Uchwała wchodzi w życie po upływie 14 dni od dnia publikacji w Dzienniku Urzędowym Województwa Łódzkiego.

Przewodnicząca Rady Powiatu  
Rawskiego

**Maria Charązka**

## **STRUKTURA ORGANIZACYJNA**

### **W skład Zakładu wchodzi:**

#### **I. Dział Opieki Zdrowotnej:**

##### **1. Szpital św. Ducha w Rawie Mazowieckiej, ul. Warszawska 14:**

- 1) izba Przyjęć;
- 2) ewakuacyjna Izba Przyjęć;
- 3) oddziały:
  - a) chirurgiczny,
  - b) pediatryczny,
  - c) chorób wewnętrznych,
  - d) położniczo-ginekologiczno-noworodkowy,
  - e) gruźlicy i chorób płuc;
- 4) blok operacyjny;
- 5) dział anestezjologii;
- 6) laboratorium analityczne – centralne:
  - a) bank krwi;
- 7) pracownie: rtg, tomografii komputerowej, usg, ekg, kolonoskopii, gastrokopii, histopatologii, spirometrii, bronchoskopii, alergologii;
- 8) gabinet fizykoterapii i rehabilitacji leczniczej;
- 9) poradnia gruźlicy i chorób płuc;
- 10) nocna i świąteczna ambulatoryjna i wyjazdowa opieka lekarska i pielęgniarstwa.

##### **2. Przychodnia Rejonowo – Specjalistyczna w Rawie Mazowieckiej, ul. Niepodległości 8 z następującymi poradniami, gabinetami i pracowniami:**

- 1) poradnia ogólna;
- 2) poradnia pediatryczna;
- 3) poradnia ortopedyczna
- 4) poradnia okulistyczna dla dorosłych;
- 5) poradnia okulistyczna dla dzieci;
- 6) poradnia onkologiczna;
- 7) poradnia medycyny pracy;
- 8) poradnia odwykowa oraz zapobiegania i zwalczania uzależnień;
- 9) pracownia rtg;
- 10) pracownia ekg;
- 11) gabinet pielęgniarki środowiskowej;

- 12) gabinet położnej środowiskowej;
- 13) punkt szczepień;
- 14) gabinet zabiegowy;
- 15) gabinet medycyny szkolnej (szczegółowy wykaz gabinetów medycyny szkolnej wraz z adresami znajduje się w regulaminie organizacyjnym SPZOZ w Rawie Maz.);
- 16) zespół transportu sanitarnego;
- 17) gabinet diagnostyczno-zabiegowy;
- 18) poradnia chirurgiczna;
- 19) poradnia ginekologiczno-położnicza;
- 20) poradnia laryngologiczna;
- 21) poradnia neurologiczna;
- 22) poradnia skórno-wenerologiczna;
- 23) poradnia ortoptystyczna.

## **II. Dział Ratownictwa Medycznego:**

- 1) Zespół Ratownictwa Medycznego:
  - a) zespół wyjazdowy specjalistyczny,
  - b) zespół wyjazdowy podstawowy – Rawa Mazowiecka,
  - c) zespół wyjazdowy podstawowy – Biała Rawska,
  - d) zespół wyjazdowy podstawowy - Głuchów.

## **III. Apteka Zakładowa.**

## **IV. Dział administracyjny.**

## **V. Dział ekonomiczno-finansowy.**

## **VI. Dział Statystyki i Organizacji Usług Medycznych.**

## **VII. Dział Kadr.**

## **VIII. Samodzielne stanowisko ds. BHP.**

## **IX. Samodzielne stanowisko ds. ochrony p/pożarowej.**

## **X. Samodzielne stanowisko ds. obronności.**

## **XI. Samodzielne stanowisko ds. obsługi prawnej.**

## **XII. Pielęgniarka Naczelna.**

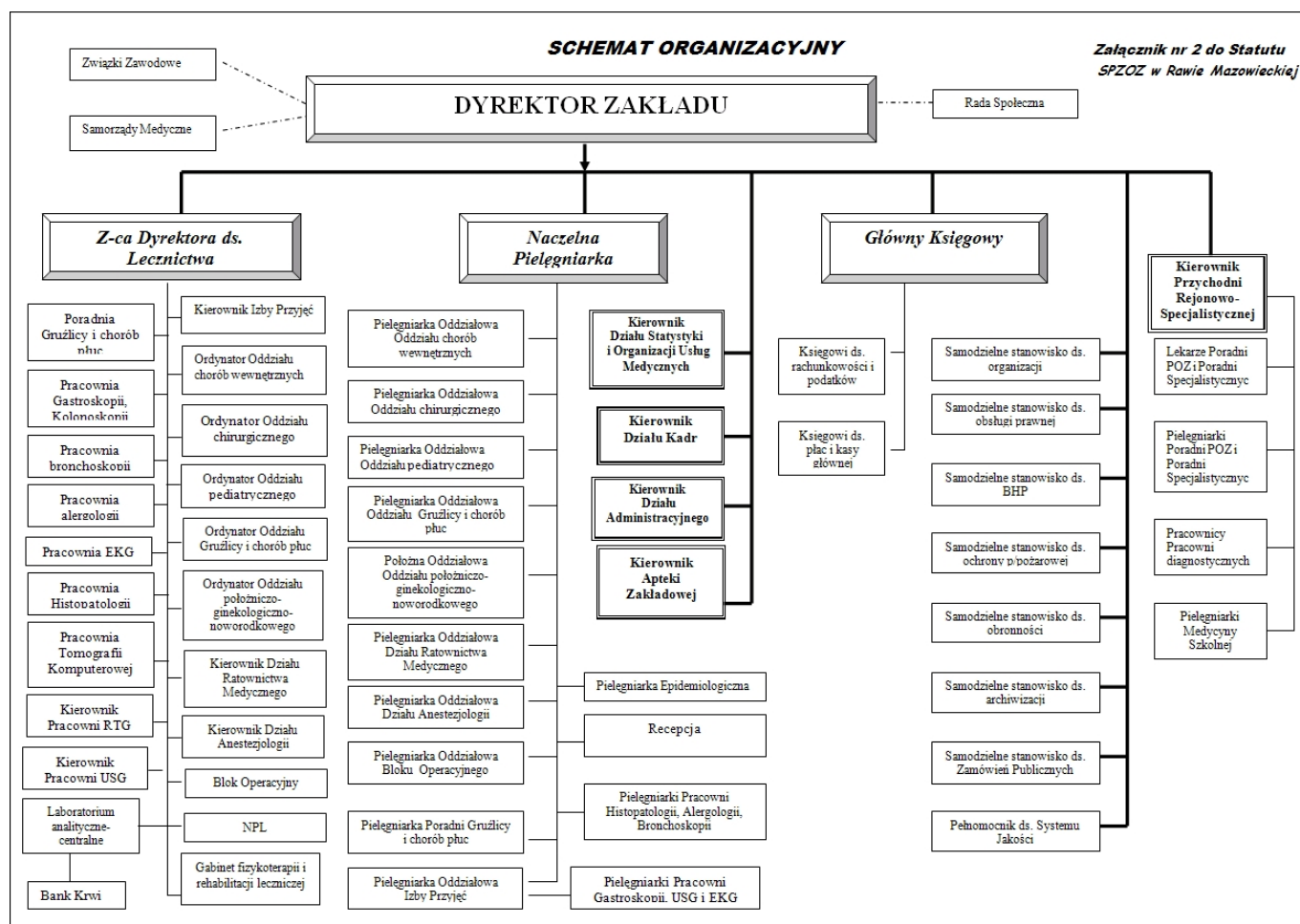
## **XIII. Pełnomocnik ds. Systemu Jakości.**

## **XIV. Samodzielne stanowisko ds. Organizacji.**

## **XV. Samodzielne stanowisko ds. Zamówień Publicznych.**

## **XVI. Samodzielne stanowisko ds. archiwizacji.**

Załącznik Nr 2 do Uchwały Nr XXI/152/2012  
Rady Powiatu Rawskiego w Rawie Mazowieckiej  
z dnia 30 listopada 2012 r.



## **Uzasadnienie**

Zgodnie z art. 42 ust. 4 ustawy z dnia 15 kwietnia 2011 roku o działalności leczniczej (Dz. U. Nr 112, poz. 654) statut podmiotu leczniczego niebędącego przedsiębiorcą nadaje podmiot tworzący oraz wprowadza zmiany do statutu. W związku z powyższym Dyrektor SPZOZ w Rawie Mazowieckiej złożył wniosek o wprowadzenie zmian w Statucie Samodzielnego Publicznego Zakładu Opieki Zdrowotnej w Rawie Mazowieckiej polegające na utworzeniu:

- 1) w Szpitalu św. Ducha w Rawie Mazowieckiej, ul. Warszawska 14 pracowni tomografii komputerowej oraz nocnej i świątecznej ambulatoryjnej i wyjazdowej opieki lekarskiej i pielęgniarstwa;
- 2) w Przychodni Rejonowo- Specjalistycznej w Rawie Mazowieckiej ul. Niepodległości 8 poradni takich jak:
  - a) poradnia chirurgiczna,
  - b) poradnia ginekologiczno-położnicza,
  - c) poradnia laryngologiczna,
  - d) poradnia neurologiczna,
  - e) poradnia skórno-wenerologiczna,
  - f) poradnia ortoptystyczna;

Zmiany te dokonywane są w związku z tym, że Zakład planuje rozszerzyć swoją działalność o powyższy rodzaj świadczeń i ubiegać się o ich realizację w ramach środków publicznych na podstawie umowy z Narodowym Funduszem Zdrowia. Aby SPZOZ mógł przystąpić do konkursu ofert na świadczenie usług o których mowa wyżej musi dokonać wpisu w/w komórek organizacyjnych do Statutu Samodzielnego Publicznego Zakładu Opieki Zdrowotnej w Rawie Mazowieckiej. W związku z powyższym zachodzi konieczność wprowadzenia zmian w Statucie SPZOZ w przedmiotowym zakresie.